

MASSIMO TRABALZINI

Architetto

Studi: Via G. Mazzini n. 11
53048 Bettolle (SIENA) - ITALIA

Dom. Fisc. Via Don Minzoni n. 47
53048 Bettolle (SIENA) - ITALIA

Tel. 0577.624078 - Cell. 338.8530435

COMMITTENTE	Ulivieri Giuseppe-Tavanti Lina	DATA	Luglio 2018
COMUNE	LOCALITA'	PROVINCIA	
Sinalunga	Bettolle	Siena	VALIRE 8996-640-AS

3

TAVOLA N.

SCALA 1:500

AGGIORNAMENTI

PIANO ATTUATIVO
R.U. VICENTE: SCHEDA "TR03d - AREA DI TRASFORMAZIONE - VIA LEOPARDI" - INTERVENTO PER LA REALIZZAZIONE DI UN COMPLESSO RESIDENZIALE A BETTOLLE, LOC. CASATO

LAVORO OGGETTO

PLANIMETRIA GENERALE: DIMOSTRAZIONE VERIFICHE PLANIVOLUMETRICHE DELLA ZONIZZAZIONE INTERNA

- Gennaio 2019

Massimo Trabalzini

IL COMMITTENTE

L'ARCHITETTO

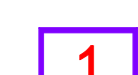



LEGENDA

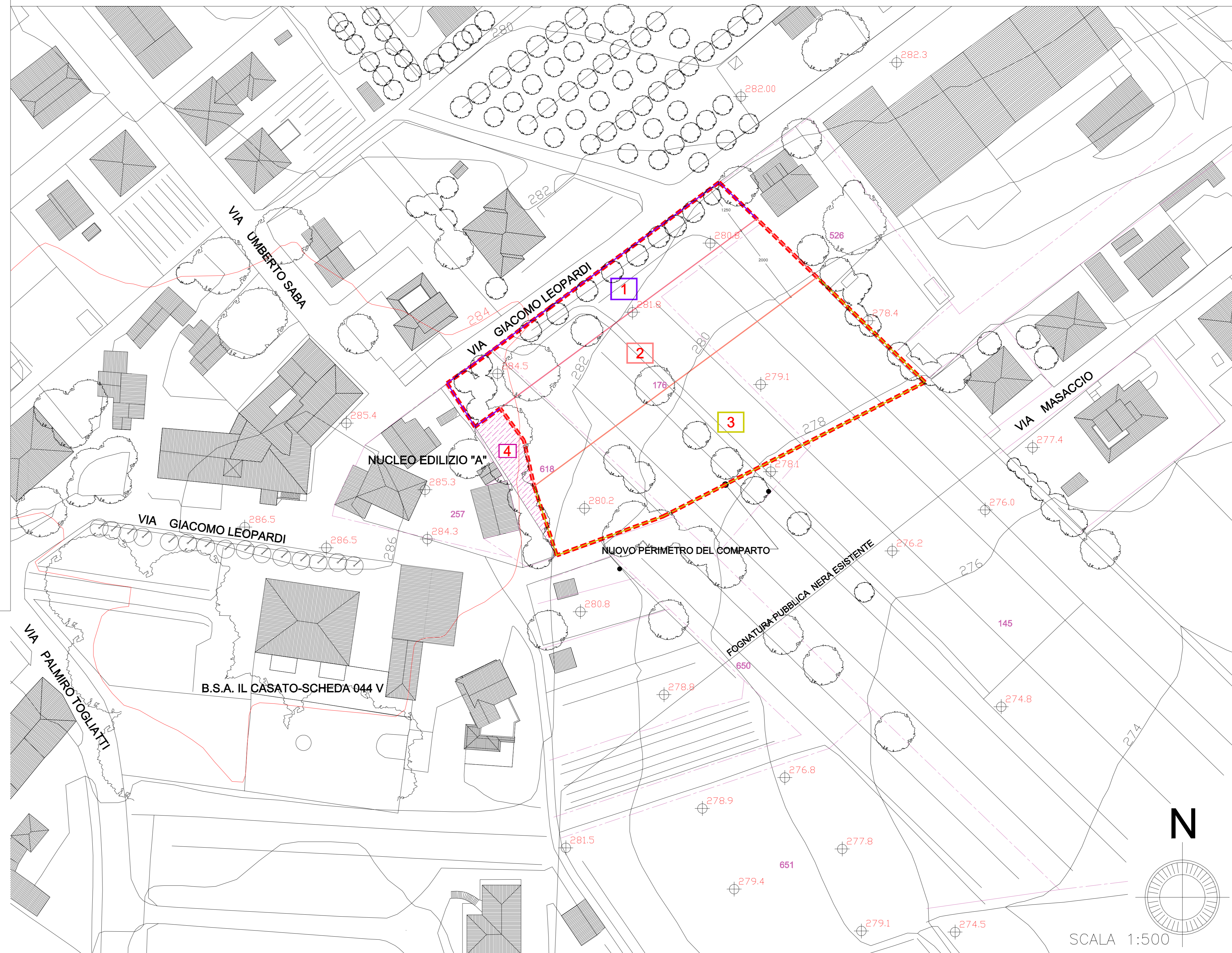
SUPERFICIE TERRITORIALE (da scheda TR03d) = mq. 5.320,00

 PERIMETRO DEL COMPARTO DEPERIMETRATO (Artt. 12 c. 5 e 73 c. 4 NTA del R.U.) = mq. 5.140,32

VERIFICHE PLANIVOLUMETRICHE

SUPERFICI ZONIZZAZIONE

	PARCHEGGIO PUBBLICO	= mq. 1.039,41
	SUPERFICIE FONDIARIA	= mq. 1.598,69
	VERDE PRIVATO DI TUTELA	= mq. 2.502,22
	AREA DEPERIMETRATA (artt. 12 c. 5 e 73 c. 4 NTA del R.U.) ASSORBITA NEL NUCLEO EDILIZIO "A" LIMITROFO	= mq. 179,68
		mq. 5.320,00



SCALA 1:500